

Studiu “Cosul zilnic” necesar pentru supraviețuirea unui student in Romania

Acest studiu a fost realizat in 19 universitati din 12 centre universitare.

- Alba Iulia
 - Universitatea "1 Decembrie 1918" Alba Iulia
- Baia Mare
 - Universitatea de Nord Baia Mare
- Brasov
 - Universitatea Transilvania Brasov
- Bucuresti
 - Universitatea Bucuresti
 - Universitatea Politehnica Bucuresti
 - Universitatea de Medicina si Farmacie “Carol Davila” Bucuresti
- Cluj Napoca
 - Universitatea de Medicina si Farmacie "Iuliu Hatieganu" Cluj Napoca
 - Universitatea Babes – Bolyai Cluj Napoca
 - Universitatea Tehnica Cluj Napoca
- Craiova
 - Universitatea Craiova
- Hunedoara
 - Universitatea “Politehnica” din Timisoara
- Iasi
 - Universitatea “Alexandru Ioan Cuza” Iasi
 - Universitatea de Medicina si Farmacie "Gr. T. Popa" Iasi
 - Universitatea Tehnica "Gh. Asachi" Iasi
- Sibiu
 - Universitatea “Lucian Blaga” Sibiu
- Suceava
 - Universitatea “Stefan Cel Mare” Suceava
- Targul Mures
 - Universitatea de Medicina si Farmacie Tg-Mures
- Timisoara
 - Universitatea de Vest Timisoara
 - Universitatea “Politehnica” din Timisoara



**European Students'
Union**

Cheltuielile au fost calculate pe o luna, iar pentru calculul mediei s-a folosit media aritmetica

I.1 Costurile de cazare in camine

O medie a acestor costuri este de 124.67

Conditii de cazare		Pret minim	Universitate	Medie	Pret maxim	Universitate
Nr loc uri	Detalii					
2	<ul style="list-style-type: none"> grup sanitar pe hol recent renovat 	80	Universitatea de Vest Timisoara	113.33	160	Universitatea de Medicina si Farmacie Targu Mures
	<ul style="list-style-type: none"> grup sanitar in camera 	105	Universitatea de Medicina si Farmacie "Iuliu Hatieganu", Cluj Napoca	225.3	640	Universitatea Alexandru Ioan Cuza Iasi
3	<ul style="list-style-type: none"> Grup sanitar in camera recent renovat 	70	Universitatea de Vest Timisoara	155	400	Universitatea Alexandru Ioan Cuza Iasi
4	<ul style="list-style-type: none"> grup sanitar pe hol 	50	Universitatea de Vest Timisoara	198.33	205	Universitatea Stefan Cel Mare Suceava



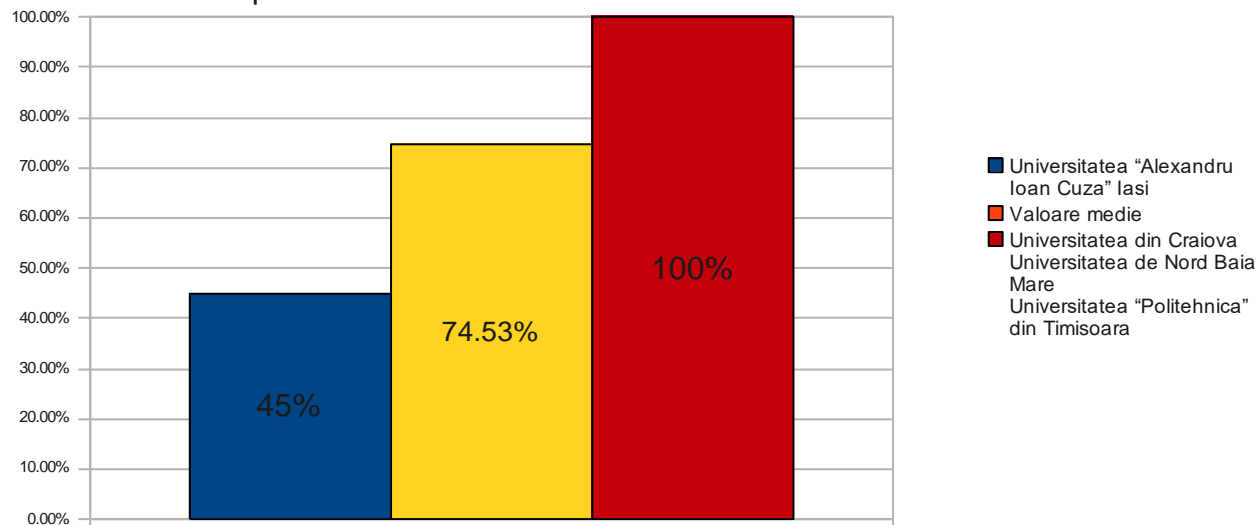
**European Students'
 Union**

	• Grup sanitar in camera	95	Universitatea "Politehnica" din Timisoara	123.57	160	Universitatea Alexandru Ioan Cuza Iasi
5	• Grup sanitar pe hol	50	Universitatea de Vest Timisoara	84	110	Universitatea Tehnica Cluj-Napoca
	• Grup sanitar in camera	95	Universitatea "Politehnica" din Timisoara			
6	• Grup sanitar pe hol	55	Universitatea Stefan Cel Mare Suceava	72.5	90	Universitatea "Politehnica" din Timisoara
9	• Grup sanitar pe hol	55	Universitatea Stefan Cel Mare Suceava			



**European Students'
 Union**

I.2 Gradul de acoperire a cererilor de cazare



Observatii cheltuieli cazare

Exista o cerere foarte mare de locuri in camin, media de acoperire fiind doar de aproximativ 75%.

Universitatea "Alexandru Ioan Cuza" Iasi are cel mai mic procent de acoperire a cererilor de cazare(45%) in timp ce Universitatea din Craiova, Universitatea de Nord Baia Mare sau Universitatea "Politehnica" din Timisoara acopera in totalitate cererile de cazare.

Pretul unui loc in camin variaza intre 50 si 260 lei/luna, in functie de conditiile de cazare (numar de locuri in camera, locatia grupului sanitar, conexiune la internet, cablu TV, gradul de renovare) si centrul universitar.

S-a observat ca exista o insuficienta a salilor de lectura sau a dotarilor din oficii.



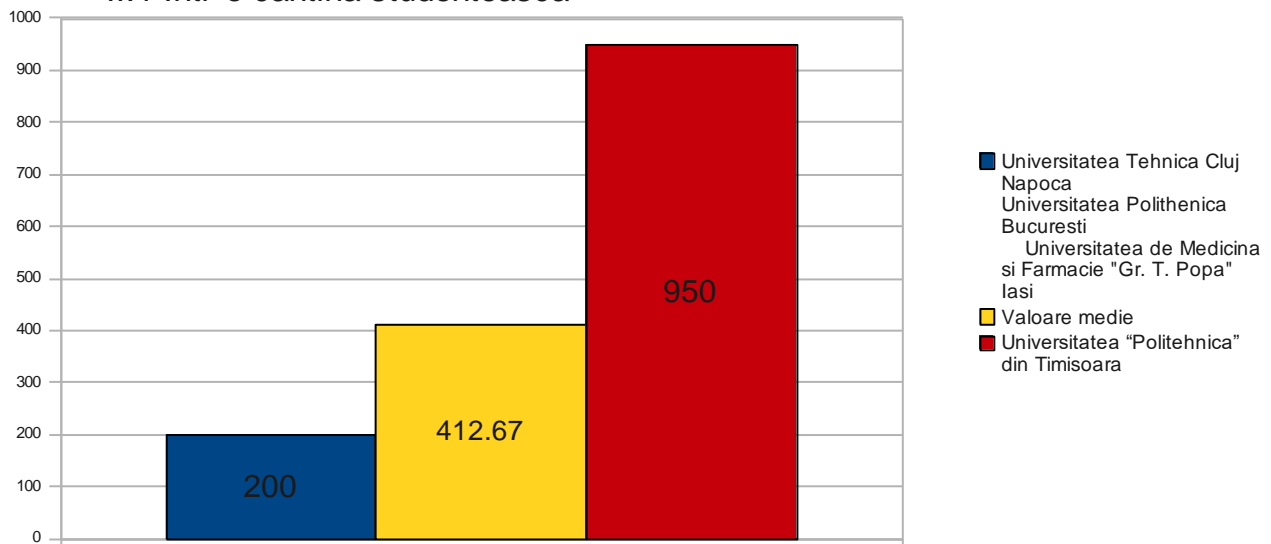
**European Students'
Union**

II Cheltuieli de mancare

Cheltuielile pentru mancarea au fost luate in considerare pentru o luna de zile, calculand o medie pentru diverse locatii unde se poate servi masa

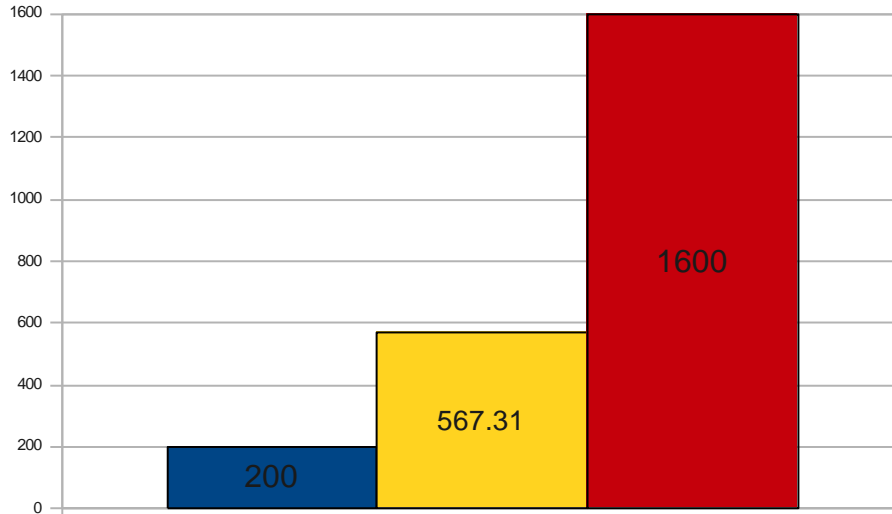
Cheltuielile de masa pentru un student se incadreaza intre 100 si 1900 lei pe luna, media fiind de 483.49 lei.

II.1 Intr-o cantina studenteasca



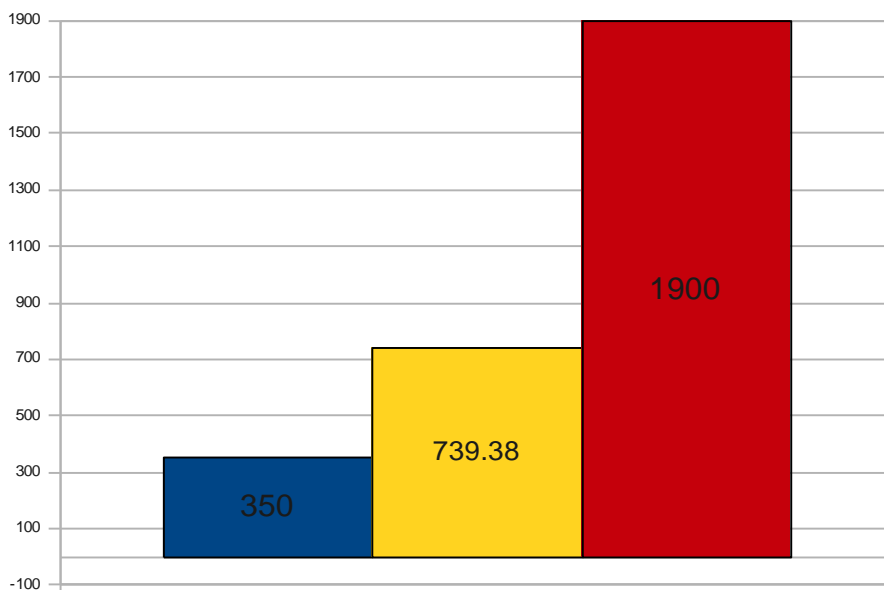
**European Students'
 Union**

II.2 Intr-un restaurant cu auto-servire



- Universitatea de Medicina si Farmacie "Gr. T. Popa" Iasi
- Valoare medie
- Universitatea "Politehnica" din Timisoara

II.3 Intr-un restaurant

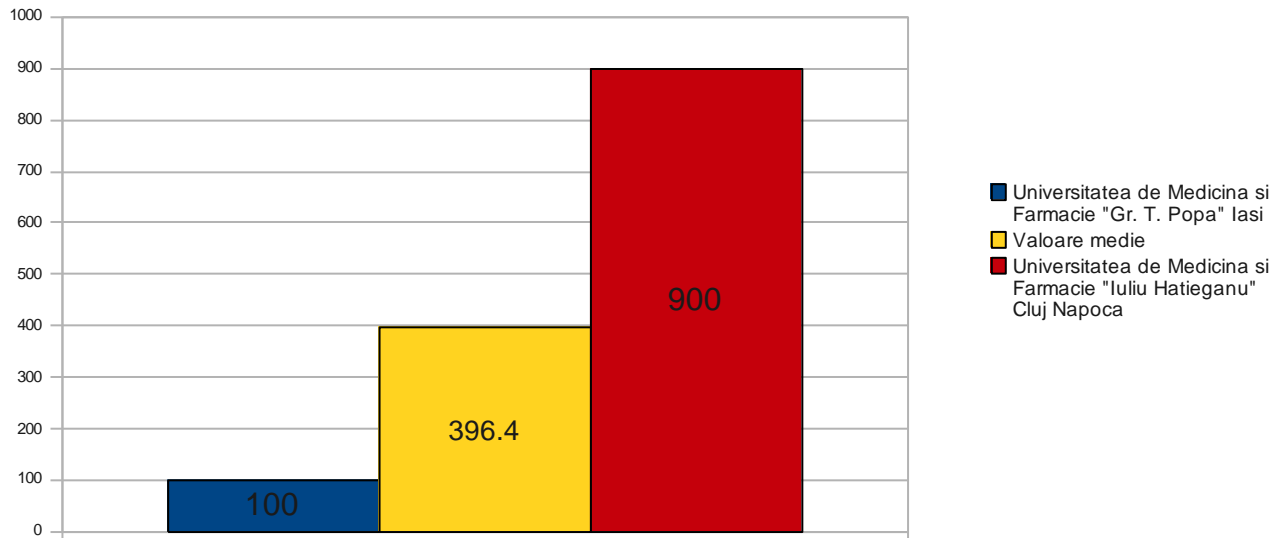


- Universitatea Tehnica Cluj-Napoca
- Universitatea Politehnica Bucuresti
- Valoare medie
- Universitatea "Politehnica" din Timisoara

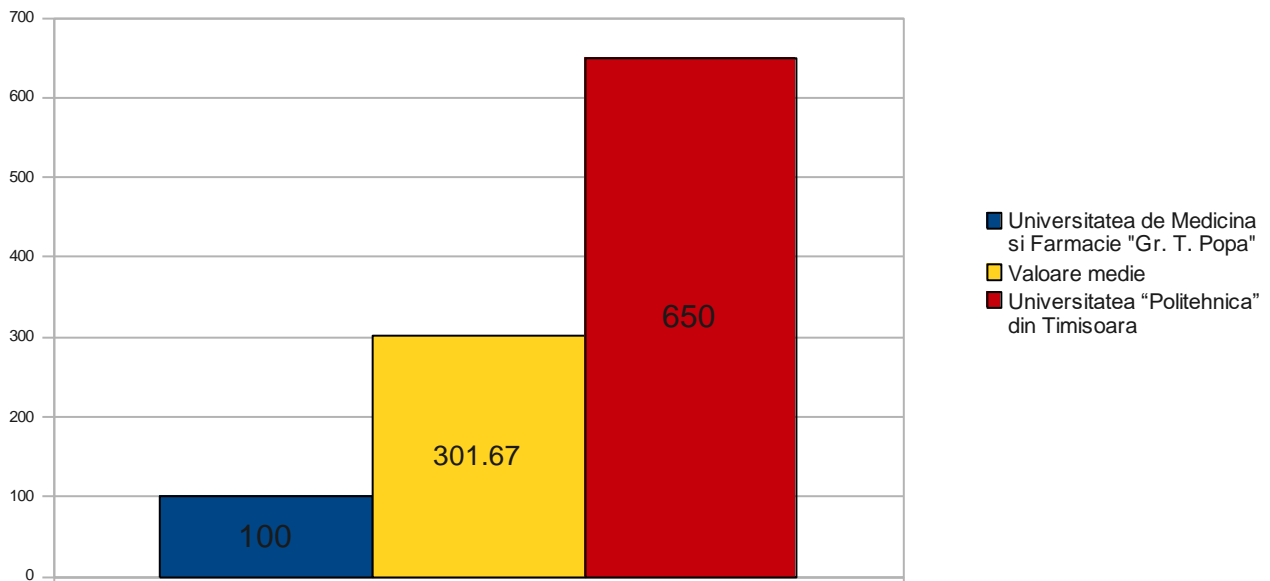


European Students' Union

II.4. La fast-food



II.5 In camin



**European Students'
 Union**

Observatii cheltuieli masa

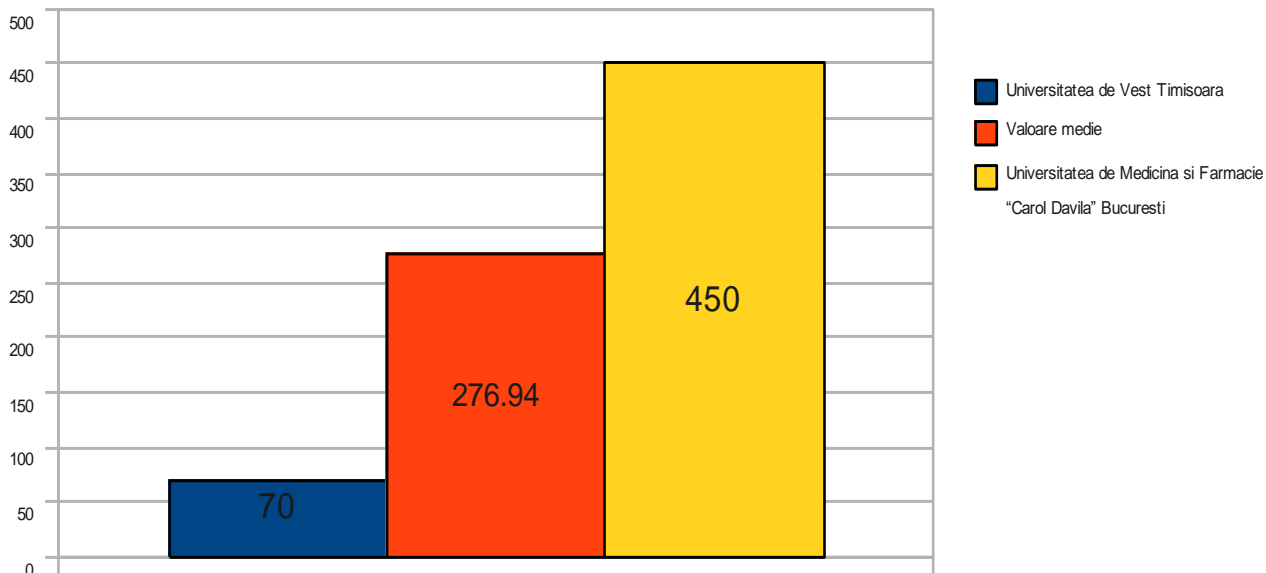
Universitati care nu au in prezent cantina: Universitatea de Medicina si Farmacie din Targul Mures, Universitatea de Vest Timisoara, Universitatea din Craiova. Acestu lucru ingreuneaza si mai mult viata unui student.

III Alte cheltuieli

In cadrul acestui capitol intra cheltuieli pentru buna desfasurare a procesului de invatamant, transport local/national, igiena personala sau recreerea studentului, cheltuieli estimate in medie la 211.39 lei/luna

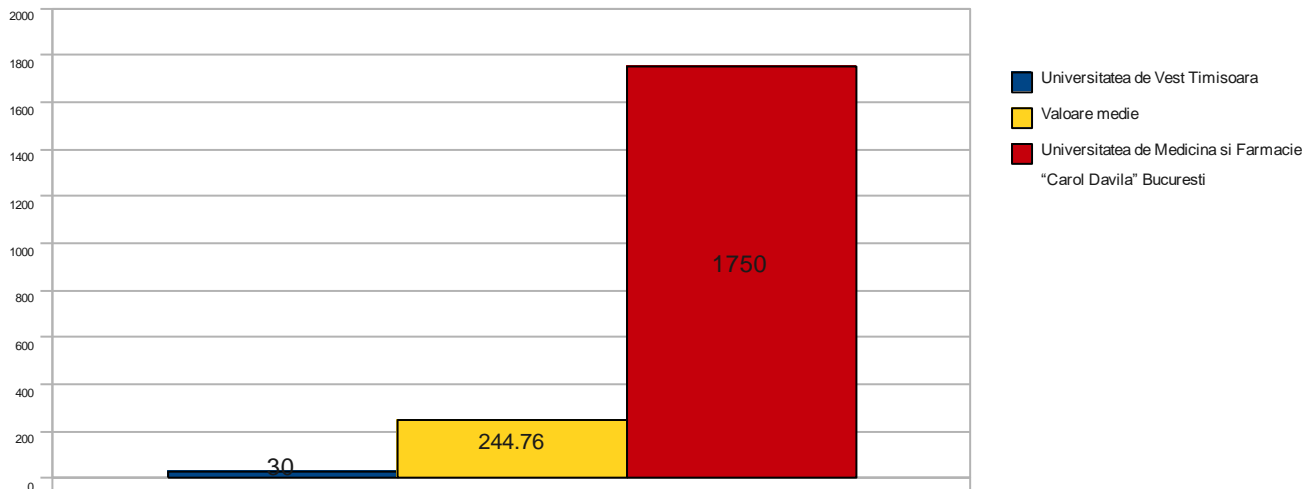
Cheltuielile pentru transport local/national sunt de aproximativ 65.18 lei/luna

III.2 Cheltuieli pentru igiena personala

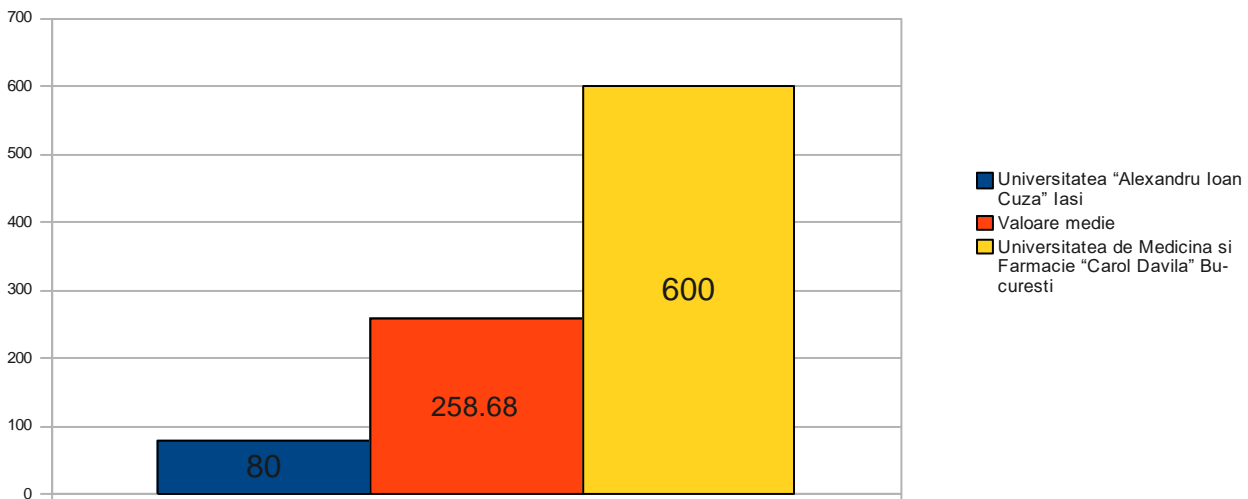


**European Students'
Union**

III.1 Cheltuieli necesare desfasurarii procesului de invatamant



III.3 Cheltuieli necesare pentru recreerea unui student



**European Students'
 Union**

Observatii alte cheltuieli

Pe langa aceste cheltuieli mai pot exista cheltuieli pentru anumite vicii (ex.fumat).

Observatii asupra “Cosului zilnic”

Centralizand informatiile din prezentul chestionar putem observa ca un student cheltuie lunar o suma de minim 330 lei si maxim 5340 lei, media fiind de aproximativ 1400 lei.



**European Students'
Union**